



VÝŠKOVÝ SYSTÉM B.P.V.  
MÍSTNÍ SOUŘADNÝ SYSTÉM

ARCHITEKTONICKÉ ŘEŠENÍ	POParch s.r.o, VOLFOVA 8 612 00 BRNO	ING. ARCH. MARIKA PAJGRTOVÁ, ING. ARCH. JAN PODEŠVA <i>M. Pajgrtová J. Podešva</i>
------------------------	---	---

HLAVNÍ INŽENÝR PROJEKTU	ING. MIROSLAV SRNEC	 		
ZODPOVĚDNÝ PROJEKTANT	ING. MIROSLAV SRNEC			
VYPRACOVAL	ING. MIROSLAV SRNEC			
KONTROLOVAL	ING. MARIE BLAŽKEOVÁ			
INVESTOR : Konzervatoř Brno, příspěvková organizace, třída Kpt. Jaroše 1890/45, Černá Pole, 662 54 Brno			FORMÁT	A4
NÁZEV AKCE: REKONSTRUKCE KONCERTNÍHO SÁLU MÍSTO: třída Kpt. Jaroše 1890/45, Brno ČÍSLO A NÁZEV OBJEKTU : SO 001			DATUM	DUBEN 2017
			STUPEŇ	DPS
			ČÍSLO ZAKÁZKY	3016
			SPECIALIZACE	D.1.1
NÁZEV VÝKRESU			MĚŘÍTKO	ČÍSLO VÝKRESU
VÝPIS ZÁMEČNICKÝCH VÝROBKŮ			1:50	D.1.1–307

OZNAČENÍ	OBECNÉ POŽADAVKY
	<ul style="list-style-type: none"><li>- VEŠKERÉ SVAROVÉ SPOJE NUTNO ZAČISTIT A ZABROUSIT, KONCE TRUBEK ZAVÍČKOVAT</li><li>- MNOŽSTVÍ MATERIÁLU UVEDENÉ VE VÝPISU NEOBSAHUJE PROŘEZ (NUTNO PŘIPOČÍST)</li><li>- NA URČENÉ VÝROBKY NUTNO PROVÉST DÍLENSKOU DOKUMENTACI, KTEROU ODSOUHLASÍ GP</li><li>- VEŠKERÉ VÝROBKY BUDOU DODÁNY VČETNĚ KOTVÍČÍHO MATERIÁLU</li><li>- V PŘÍPADĚ POUŽITÍ ŽÁROVĚ ZINKOVANÝCH PRVKŮ, U KTERÝCH SE PŘEDPOKLÁDÁ NÁSLEDNÉ NATŘENÍ, JE NUTNÉ UPOZORNIT NA TENTO FAKT ZINKOVNU, POPŘ. ZVOLIT POTŘEBNÁ OPATŘENÍ PRO DOSAŽENÍ PŘILNAVOSTI NÁTĚRU BEZ ZNEHODNOCENÍ PROTIKOROZNÍHO OPATŘENÍ</li><li>- VÝROBNÍ DOKUMENTACI NUTNO PŘEDLOŽIT K ODSOUHLASENÍ GP</li><li>- PŘED REALIZACÍ ODSOUHLASÍ ARCHITEKT PŘEDLOŽENÉ VZORKY</li><li>- VEŠKERÉ NEJASNOSTI KONZULTUJTE S PROJEKTANTEM</li><li>- PŘED ZAHÁJENÍM VÝROBY JE NUTNÉ OVĚŘIT ROZMĚRY NA STAVBĚ</li><li>- OBRÁZKY A SCHÉMATA VE VÝPISU NEJSOU V MĚŘÍTKU A NENAHRAZUJÍ VÝROBNÍ DOKUMENTACI</li><li>- CHEMICKÉ KOTVY JSOU SYSTÉMOVÉ (KOTEVNÍ ŠROUBY, CHEM. MALTA,...), KOTVY OSAZOVAT DLE TECHNOLOGICKÉHO POSTUPU VÝROBCE</li><li>- VÝPISY NENAHRAZUJÍ VÝROBNÍ DOKUMENTACI DODAVATELE</li></ul>

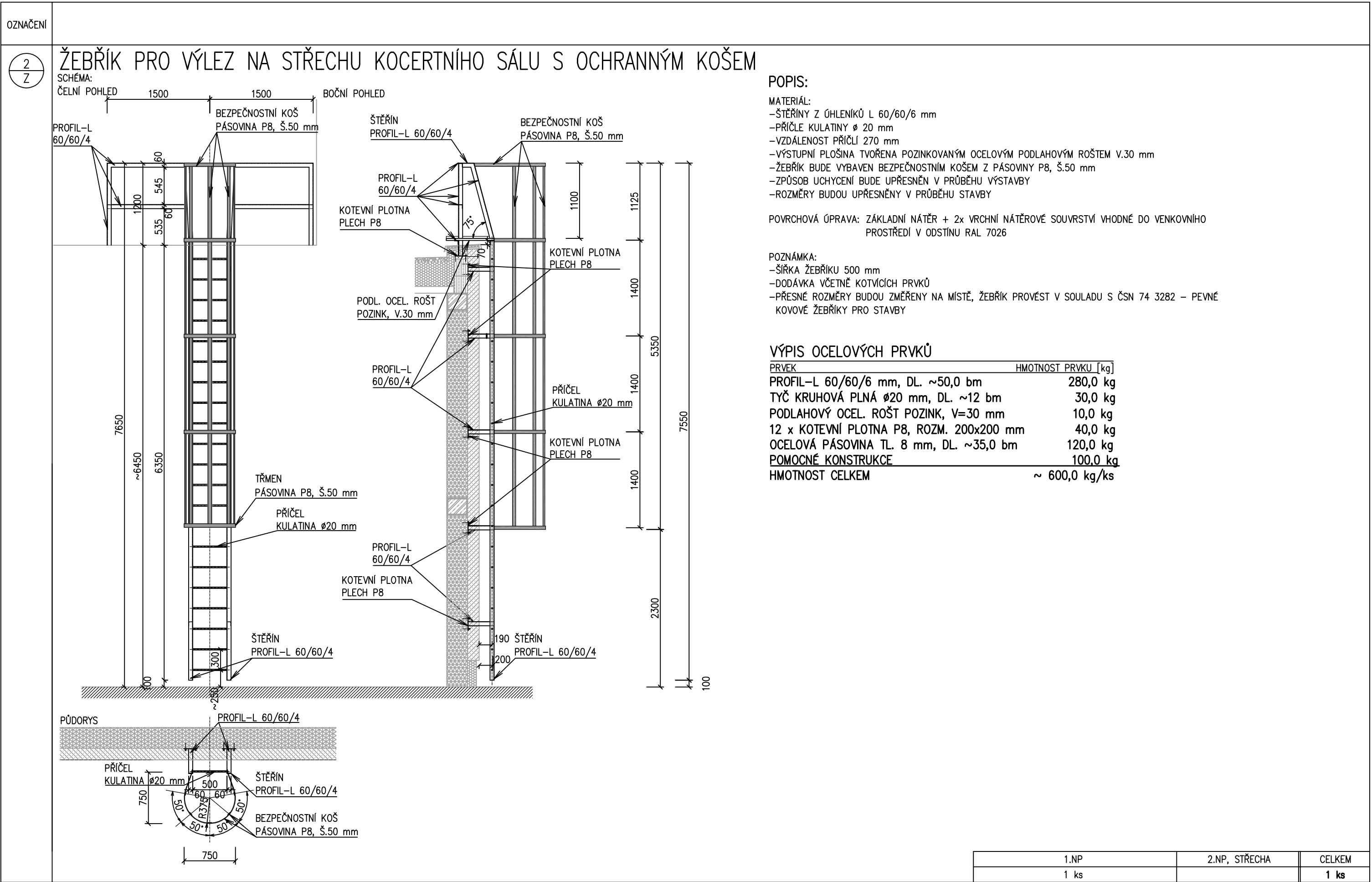
**NÁZEV AKCE :** REKONSTRUKCE KONCERTNÍHO SÁLU  
třída Kpt. Jaroše 1890/45, Brno

**STUPEŇ :** DOKUMENTACE PRO PROVÁDĚNÍ STAVBY  
**ZAK.ČÍSLO :** 3016



STR.Č.: 2

OZNAČENÍ	SCHÉMA	POPIS					
	<p><b>VODOROVNÉ MADLO NA DVEŘÍCH – 1ks</b></p> <p>VÝŠKA OSAZENÍ: 800-900 mm</p>	<p><b>PEVNÉ OPĚRNÉ MADLO U WC PRO ZTP – 1ks</b></p> <p>VÝŠKA OSAZENÍ: 800 mm VZÁJEMNÁ VZDÁLENOST MADEL: 600 mm</p>					
	<p><b>SKLOPNÉ MADLO U WC PRO ZTP – 1ks</b></p> <p>VZÁJEMNÁ VZDÁLENOST MADEL: 600 mm VÝŠKA OSAZENÍ: 800 mm</p>	<p><b>PEVNÉ OPĚRNÉ SVISLÉ MADLO U UMYVADLA PRO ZTP – 2ks</b></p> <p>VÝŠKA OSAZENÍ: 800 mm</p>					
	<p><b>SESTAVA PRO WC ZTP</b></p> <ul style="list-style-type: none"> <li>– VODOROVNÉ MADLO NA DVEŘÍCH</li> <li>– PEVNÉ OPĚRNÉ MADLO U WC PRO ZTP</li> <li>– PEVNÉ OPĚRNÉ MADLO U UMYVADLA PRO ZTP – 2ks</li> <li>– SKLOPNÉ MADLO U WC PRO ZTP</li> </ul> <p><b>MATERIÁL: LEŠTĚNÁ NEREZ, VČETNĚ KOTEVNÍCH ŠROUBŮ</b></p> <p><b>POZNÁMKA: MADLO NA DVEŘÍCH – NUTNÁ KOORDINACE SOUČÁSTÍ DODÁVKY BUDE VEŠKERÝ SPOJOVACÍ MATERIÁL</b></p>						
	<table border="1"> <tr> <td>1.NP</td><td>2.NP, STŘECHA</td><td>CELKEM</td></tr> <tr> <td>1 komplet</td><td>–</td><td>1 kpl</td></tr> </table>		1.NP	2.NP, STŘECHA	CELKEM	1 komplet	–
1.NP	2.NP, STŘECHA	CELKEM					
1 komplet	–	1 kpl					



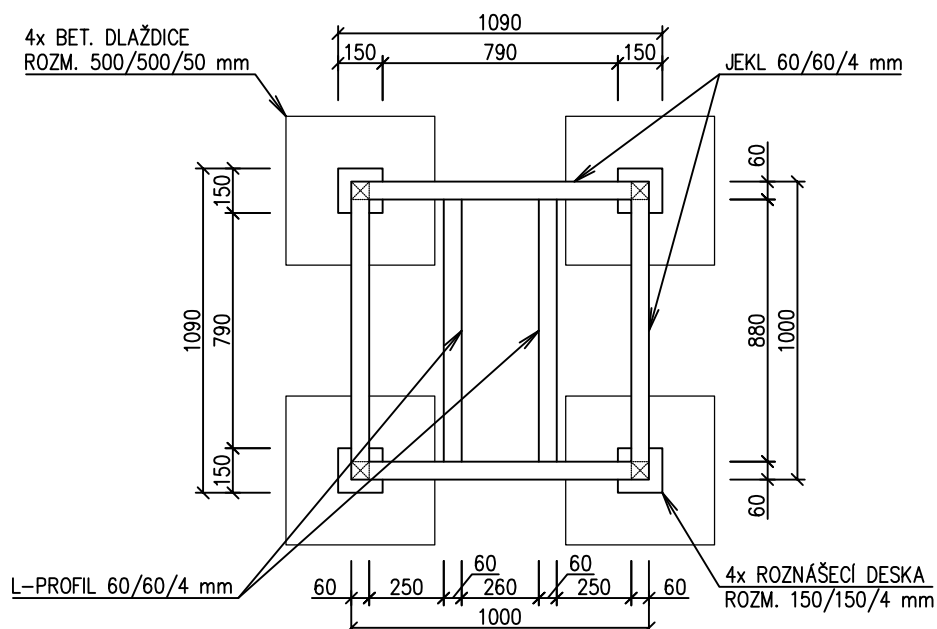
SKUTEČNÉ ROZMĚRY JE NUTNÉ PŘED VÝROBOU PRVKŮ OVĚŘIT NA STAVBĚ

OZNAČENÍ

4  
Z

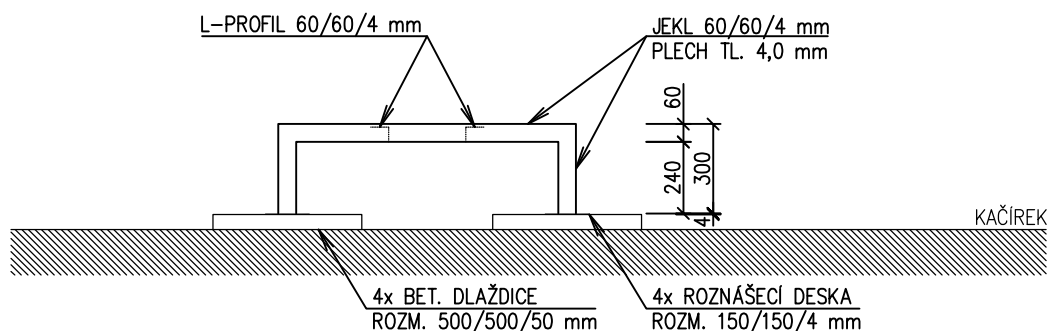
## PODPŮRNÁ KONSTRUKCE PRO ZAŘÍZENÍ SOZ NA STŘEŠE

PŮDORYS:



PŘESNÝ TVAR A ROZMĚRY PODPŮRNÉ KCE BUDOU UPŘESNĚNY  
V PRŮBĚHU STAVBY S KONKRÉTNÍM DODAVATELEM ZAŘÍZENÍ!

BOČNÍ POHLED:



POPIS

OCELOVÝ SVAŘOVANÝ RÁM Z JEKLŮ 60/60/4 mm DOPLNĚNÝ DVOJICÍ L-PROFILŮ 60/60/4 mm A OSAZENÝ NA PODKLADNÍ PATKY ROZM. 150/150/4 mm,  
POVRCHOVÁ ÚPRAVA: ŽAROVĚ ZINKOVÁNO

POZNÁMKA: PŘESNÝ TVAR A ROZMĚRY PODPŮRNÉ KCE BUDOU UPŘESNĚNY V PRŮBĚHU STAVBY DLE KONKRÉTNÍHO  
DODAVATELE ZAŘÍZENÍ!

### VÝPIS OCELOVÝCH PRVKŮ

PRVEK	HMOTNOST PRVKU [kg]
PODKLADNÍ PATKA 150/150/4	3,0 kg
JEKL 60/60/4 mm	85,0 kg
L-PROFIL 60/60/4 mm	8,0 kg
POMOCNÉ KONSTRUKCE	14,0 kg
HMOTNOST CELKEM	~110,0 kg/ks

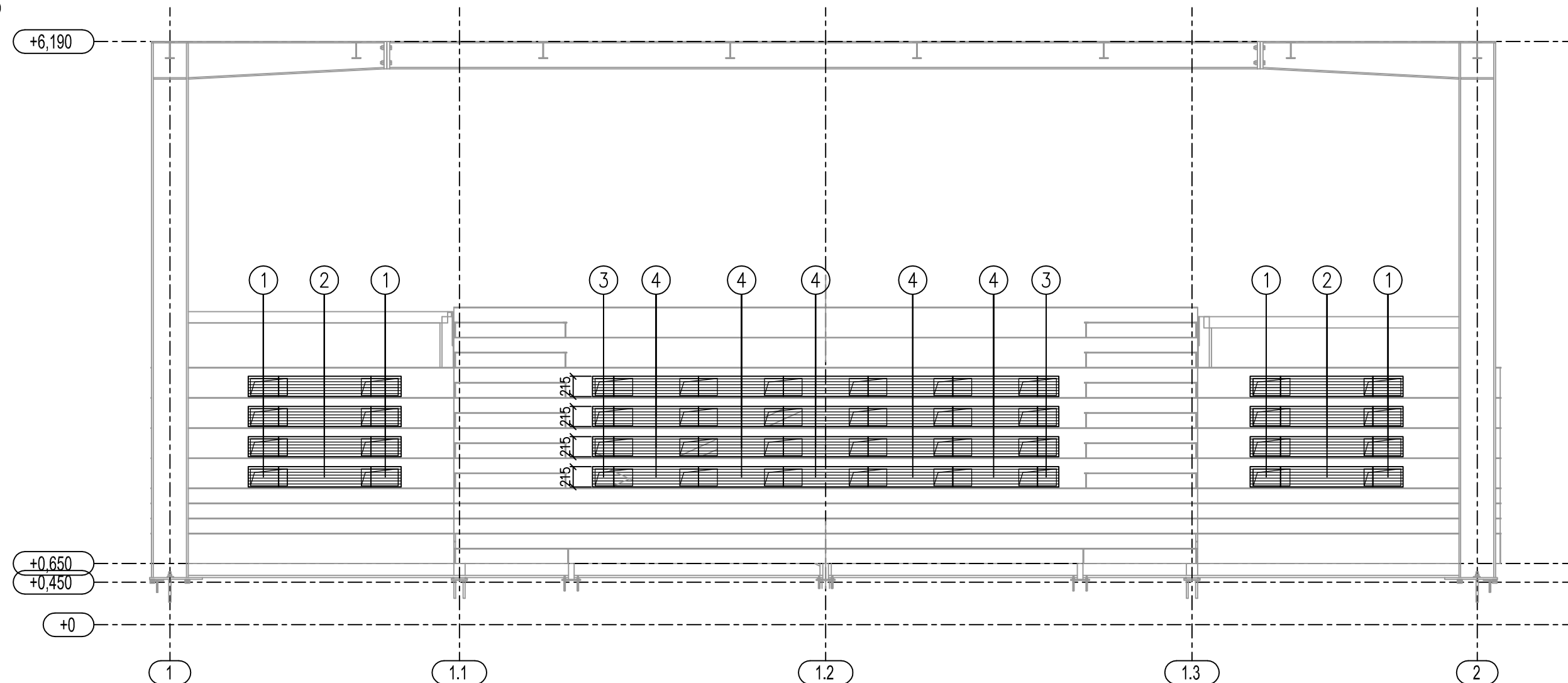
1.NP	2.NP	STŘECHA	CELKEM
-	-	2	2 ks

OZNAČENÍ

$$\frac{5}{Z}$$

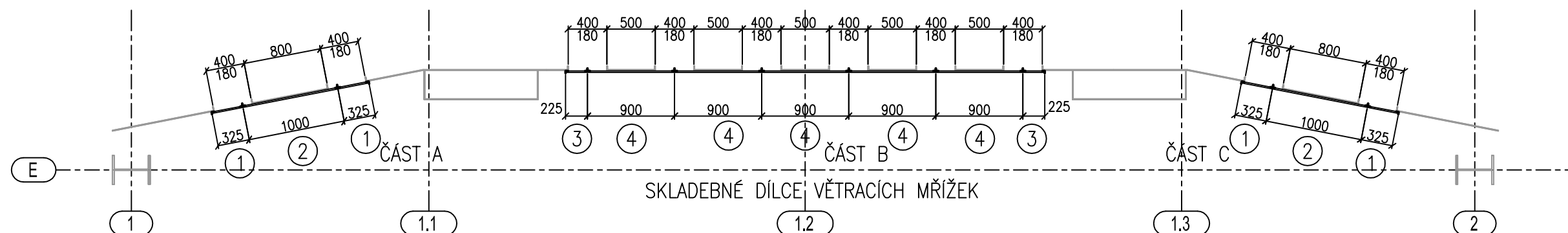
## SESTAVA VZT VÝUSTEK DO ELEVACE HLEDIŠTĚ KONCERTNÍHO SÁLU

POHLED



PŮDORYS – 1 STUPEŇ

## VELIKOSTI OTVORŮ V PODIU



1.NP	2.NP, STŘECHA	CELKEM
1 komplet		1 kpl

OZNAČENÍ

5  
Z

ŘEZ STUPNĚM S VZT VÝUSTKOU – DETAIL, 1:5

SCHEMATICKÝ ŘEZ: 1:2

POPIS

SESTAVA VZT VÝUSTEK DO ELEVACE HLEDIŠTĚ KONCERTNÍHO SÁLU

POPIS:

JEDNÁ SE O SYSTÉMOVÉ VÝUSTKY, TVOŘENÉ Z HORIZONTÁLNÍCH HLINÍKOVÝCH PROFILŮ OSAZENÝCH DO OBVODOVÝCH RÁMEČKŮ. VÝUSTKY JSOU SESKLÁDÁNY DO JEDNOTLIVÝCH CELKŮ, KTERÉ OPTICKY TVOŘÍ JEDNU NEPŘERUŠENOU VÝUSTKU (ČÁSTI A, B, C). TYTO CELKY (ČÁSTI) JSOU UMÍSTĚNY DO ČTYŘ ŘAD ELEVACE HLEDIŠTĚ, V JEJÍŽ KONSTRUKCI JSOU PŘIPRAVENY ODTAHOVÉ OTVORY (ELEVACE JE DODÁVKOU OCELOVÝCH KCÍ STAVBY). VEŠKERÉ VÝUSTKY BUDOU S HORIZONTÁLNÍMI LAMELAMI S OSOVOU VZDÁLENOSTÍ LAMEL 17,5 MM. CELKOVÁ VOLNÁ PLOCHA VÝUSTEK JE 63%. VÝŠKA VŠECH PRVKŮ JE 210 MM + RÁMEČEK. DÉLKA SE LIŠÍ DLE UMÍSTĚNÍ – VIZ. SCHÉMA A ROZPIS.

VÝPIS JEDNOTLIVÝCH PRVKŮ (PRO 1 ŘADU):

ČÁST A = ČÁST C

- 2x DL. 325 MM + 2x KONCOVÝ RÁMEČEK (POL. 1)
- 1x DL. 1000 MM + 1x STŘEDOVÝ RÁMEČEK (POL. 2)

ČÁST B

- 2x DL. 225 MM + 2x KONCOVÝ RÁMEČEK (POL. 3)
- 5x DL. 900 MM + 5x STŘEDOVÝ RÁMEČEK (POL. 4)

RÁMEČKY VÝUSTEK JSOU K OCEL. KONSTRUKCI ELEVACE LEPENY PŘÍP. MECHANICKY KOTVENY A V KAŽDÉM CELKU JEŠTĚ VZÁJEMNĚ SEŠROUBOVÁNY.

POVRCHOVÁ ÚPRAVA:

VÝUSTKY VČ. RÁMEČKŮ BUDOU PROVEDENY V ŠEDOČERNÉM NÁSTŘIKU S ODSÍNĚM RAL DLE VEDLEJŠÍHO LINOLEA (CCA RAL 7026 – BUDE UPŘESNĚNO ARCHITEKTEM)

1.NP	2.NP, STŘECHA	CELKEM
1 komplet		1 kpl



NÁZEV AKCE : REKONSTRUKCE KONCERTNÍHO SÁLU  
třída Kpt. Jaroše 1890/45, Brno

STUPEŇ : DOKUMENTACE PRO PROVÁDĚNÍ STAVBY  
ZAK.ČÍSLO : 3016



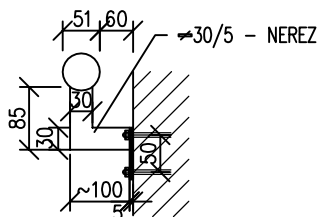
STR.Č.: 8

OZNAČENÍ



## KOVOVÉ MADLO SCHODIŠTĚ

DETAIL MADLA:



### SCHODIŠŤOVÉ MADLO, VNITŘNÍ KOTVENÉ DO STĚNY

ROZMĚRY: viz. SCHEMA  
CELKOVÁ DÉLKA: ~1,5 m

MADLO:

– KRUHOVÉ Z NEREZ. OCELI Ø51/2,6 MM – 1,5 m = 4,70 kg

KOTEVNÍ A POMOCNÉ PRVKY:

- PLOTNA 40/70 mm, TL. 5 mm
- $\neq$  30/5 K MADLU PŘIVAŘENO
- HMOTNOST ~1,5 kg

POVRCHOVÁ ÚPRAVA: 1x ZÁKLADNÍ NÁTĚR + 2x VRCHNÍ NÁTĚR V ODSŤÍNU RAL 7026

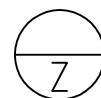
HMOTNOST CELKEM: ~ 6,20 kg

POZNÁMKA: KONCE MADLA ZAVÍČKOVAT

1.NP	2.NP	STŘECHA	CELKEM
~1,5 m	–	–	~1,5 m

NÁZEV AKCE : REKONSTRUKCE KONCERTNÍHO SÁLU  
třída Kpt. Jaroše 1890/45, Brno

STUPEŇ : DOKUMENTACE PRO PROVÁDĚNÍ STAVBY  
ZAK.ČÍSLO : 3016



STR.Č.: 9

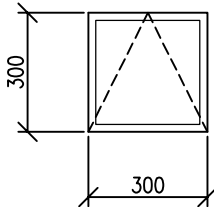
OZNAČENÍ									
<div><div>7</div><div>Z</div></div>	<div><div>VNITŘNÍ ZAPUŠTĚNÁ ČISTÍCÍ ROHOŽ</div><div>ROZMĚRY: ~2370 x 1300 MM</div><div>MATERIÁL: ROHOŽ VYROBENA ZE 100% POLYPROPYLENU ZATAVENÉHO DO PVC PODKLADU, KTERÝ NEPROPOUŠTÍ PRACH ANI VODU A JE VYSOCE ODOLNÝ PROTI OTĚRU A MÁ VELKOU SACÍ SCHOPNOST</div><div>RÁM: PO OBVODU ROHOŽE HLINÍKOVÝ RÁM, ZAPUŠTĚNÝ NA VÝŠKU ROHOŽE POD POCHOZÍ ÚROVEŇ PODLAHY</div><div>POZNÁMKA: POD ROHOŽÍ BUDE PROVEDENA SROVNÁVACÍ SAMONIVELAČNÍ STĚRKA TL. ~5 mm</div><table><tr><td>1.NP</td><td>2.NP</td><td>STŘECHA</td><td>CELKEM</td></tr><tr><td>1 ks</td><td>–</td><td>–</td><td>1 ks</td></tr></table></div>	1.NP	2.NP	STŘECHA	CELKEM	1 ks	–	–	1 ks
1.NP	2.NP	STŘECHA	CELKEM						
1 ks	–	–	1 ks						
	<div><div><div><div><div></div><div></div></div><div>600</div></div><div><div></div><div></div></div><div>600</div></div></div> <div><div>SYSTÉMOVÁ REVIZNÍ Klapka (DVÍŘKA) DO PODHLEDU</div><div>ROZMĚR: 600/600 MM</div><div>POPIS: ELOXOVANÝ HLINÍKOVÝ RÁM, KRYTÝ Z POHLEDOVÉ STRANY NAMONTOVANOU SDK DESKOU TL. 12,5 mm. OTEVÍRÁNÍ A ZAVÍRÁNÍ TLAKEM NA PÉROVÝ MECHANISMUS</div><div>POVRCHOVÁ ÚPRAVA: RÁM – KOMAXITOVÝ NÁSTŘÍK (DLE PODHLEDU) SDK DESKA – TYP A BARVA DLE OKOLNÍHO PODHLEDU</div><div>POZNÁMKA: DODÁVKA VČETNĚ KOTEVNÍCH PRVKŮ POLOHA DVÍŘEK – VIZ. VÝKRES PODHLEDŮ (BUDE UPŘESNĚNA V PRŮBĚHU STAVBY)</div><table><tr><td>CELKEM</td></tr><tr><td>8 ks</td></tr></table></div>	CELKEM	8 ks						
CELKEM									
8 ks									
	<div><div><div><div><div></div><div></div></div><div>400</div></div><div><div></div><div></div></div><div>400</div></div></div> <div><div>SYSTÉMOVÁ REVIZNÍ Klapka (DVÍŘKA) DO PODHLEDU</div><div>ROZMĚR: 400/400 MM</div><div>POPIS: ELOXOVANÝ HLINÍKOVÝ RÁM, KRYTÝ Z POHLEDOVÉ STRANY NAMONTOVANOU SDK DESKOU TL. 12,5 mm. OTEVÍRÁNÍ A ZAVÍRÁNÍ TLAKEM NA PÉROVÝ MECHANISMUS</div><div>POVRCHOVÁ ÚPRAVA: RÁM – KOMAXITOVÝ NÁSTŘÍK (DLE PODHLEDU) SDK DESKA – TYP A BARVA DLE OKOLNÍHO PODHLEDU</div><div>POZNÁMKA: DODÁVKA VČETNĚ KOTEVNÍCH PRVKŮ POLOHA DVÍŘEK – VIZ. VÝKRES PODHLEDŮ (BUDE UPŘESNĚNA V PRŮBĚHU STAVBY)</div><table><tr><td>CELKEM</td></tr><tr><td>3 ks</td></tr></table></div>	CELKEM	3 ks						
CELKEM									
3 ks									

NÁZEV AKCE : REKONSTRUKCE KONCERTNÍHO SÁLU  
třída Kpt. Jaroše 1890/45, Brno

STUPEŇ : DOKUMENTACE PRO PROVÁDĚNÍ STAVBY  
ZAK.ČÍSLO : 3016



STR.Č.: 10

OZNAČENÍ									
	<div><div></div><div><div><b>SYSTÉMOVÁ REVIZNÍ Klapka (DVÍŘKA) DO PODHLEDU</b></div><div>ROZMĚR: 300/300 MM</div><div>POPIS: ELOXOVANÝ HLINÍKOVÝ RÁM, KRYTÝ Z POHLEDOVÉ STRANY NAMONTOVANOU SDK DESKOU TL. 12,5 mm. OTEVÍRÁNÍ A ZAVÍRÁNÍ TLAKEM NA PÉROVÝ MECHANISMUS</div><div>POVRCHOVÁ ÚPRAVA: RÁM – KOMAXITOVÝ NÁSTŘÍK (DLE PODHLEDU) SDK DESKA – TYP A BARVA DLE OKOLNÍHO PODHLEDU</div><div>POZNÁMKA: DODÁVKA VČETNĚ KOTEVNÍCH PRVKŮ (POLOHA DVÍŘEK BUDE UPŘESNĚNA V PRŮBĚHU STAVBY)</div></div></div> <div><table><tr><td>CELKEM</td></tr><tr><td>10 ks</td></tr></table></div>	CELKEM	10 ks						
CELKEM									
10 ks									
	<div><div><div><b>PŘENOSNÝ PRÁŠKOVÝ HASÍČÍ PŘÍSTROJ S NÁPLNÍ HASEBNÉ LÁTKY 6 kg S HASÍČÍ SCHOPNOSTÍ NEJMÉNĚ 21A,113B (VIZ. POŽÁRNÍ ZPRÁVA)</b></div><div>POČET: 8 ks</div></div><div><table><tr><td>1.NP</td><td>2.NP</td><td>STŘECHA</td><td>CELKEM</td></tr><tr><td>8 ks</td><td>–</td><td>–</td><td>8 ks</td></tr></table></div></div>	1.NP	2.NP	STŘECHA	CELKEM	8 ks	–	–	8 ks
1.NP	2.NP	STŘECHA	CELKEM						
8 ks	–	–	8 ks						